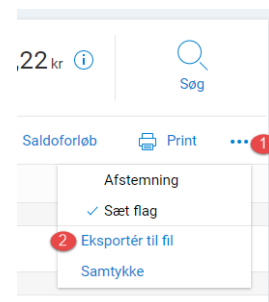


Import af posteringer til Excel

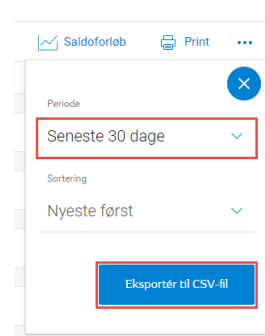
Start i NetBanken

Gå ind på den konto du ønsker at udlæse posteringer fra.

1. Klik på de 3 blå prikker (1), og vælg "Eksporter til fil"

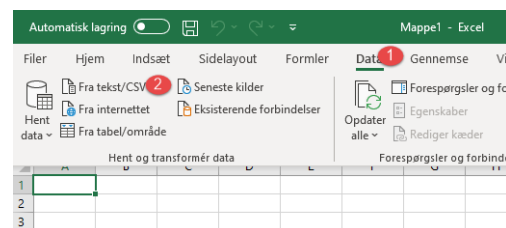


2. Vælg den ønskede periode ved at klikke på "Seneste 30 dage", klik herefter på "Eksporter til CSV-fil"

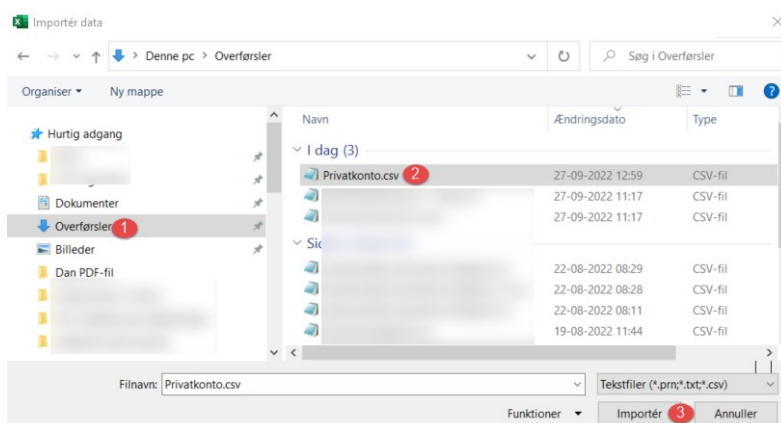


3. Åbn Excel, og start med et tomt ark på skærmen.

4. Klik på "Data" (1), vælg "Fra tekst/CSV" (2)



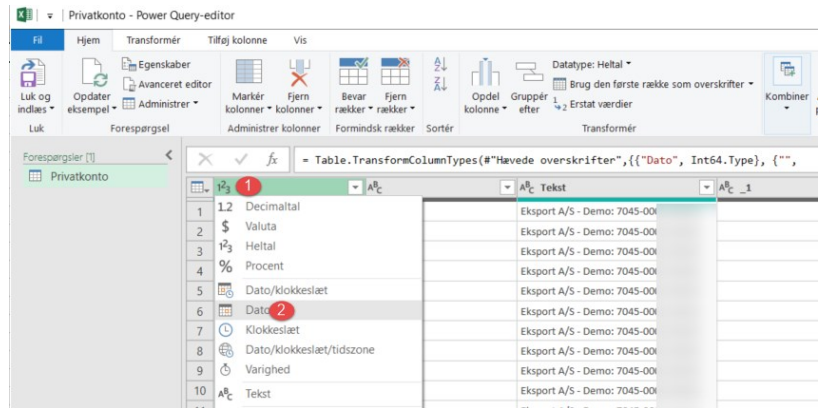
5. Vælg "Overførsler" (1).
Find filen blandt dine overførsler (2)
Filen vil have samme navn som kontonavnet



Tryk på "Importér" (3)

6. Tryk på "Transformér data", nederst til højre

7. Tryk på "123" (1), og vælg at kolonnen er dato(2)



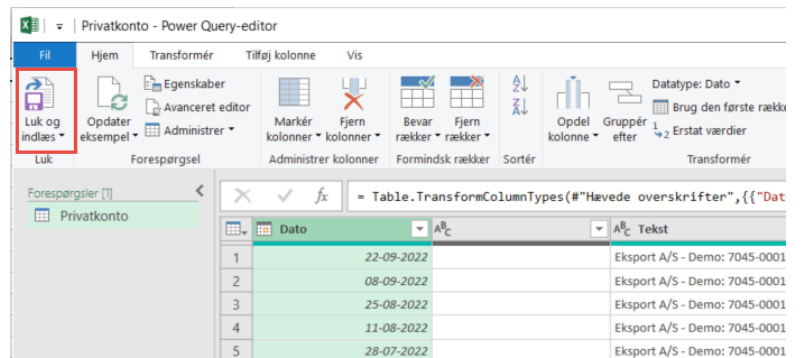
8. Til spørgsmålet om skift af kolonnetype klikkes "Erstat aktuelle"

Skift kolonnetype

Den valgte kolonne har en eksisterende typekonvertering. Vil du erstatte den eksisterende konvertering, eller vil du beholde den eksisterende konvertering og tilføje den nye konvertering som et separat trin?



9. Klik på "Luk og indlæs" øverst til venstre



Nu vises data korrekt i Excel

The screenshot shows the Excel interface with the data imported from Power Query. The data is displayed in a table with columns for 'Dato', 'Column1', 'Tekst', 'Beløb', 'Saldo', 'Kommentar', and 'Afstemt'.

	A	B	C	D	E	F	G	H
1	Dato	Column1	Tekst	1	Beløb	Saldo	Kommentar	Afstemt
2	22-09-2022		Eksport A/S - Demo: 7045-000		-1	,86	nej	ne
3	08-09-2022		Eksport A/S - Demo: 7045-000		-1	,36	nej	ne
4	25-08-2022		Eksport A/S - Demo: 7045-000		-1	,86	nej	ne

Sydbanks Hotline,
Oktober 2022