

Sydneybank



Frem mod 2030

Sydbank

MARTS 2024

CARSTEN BECK

COPENHAGEN INSTITUTE FOR FUTURES STUDIES



Instituttet for Fremtidsforskning

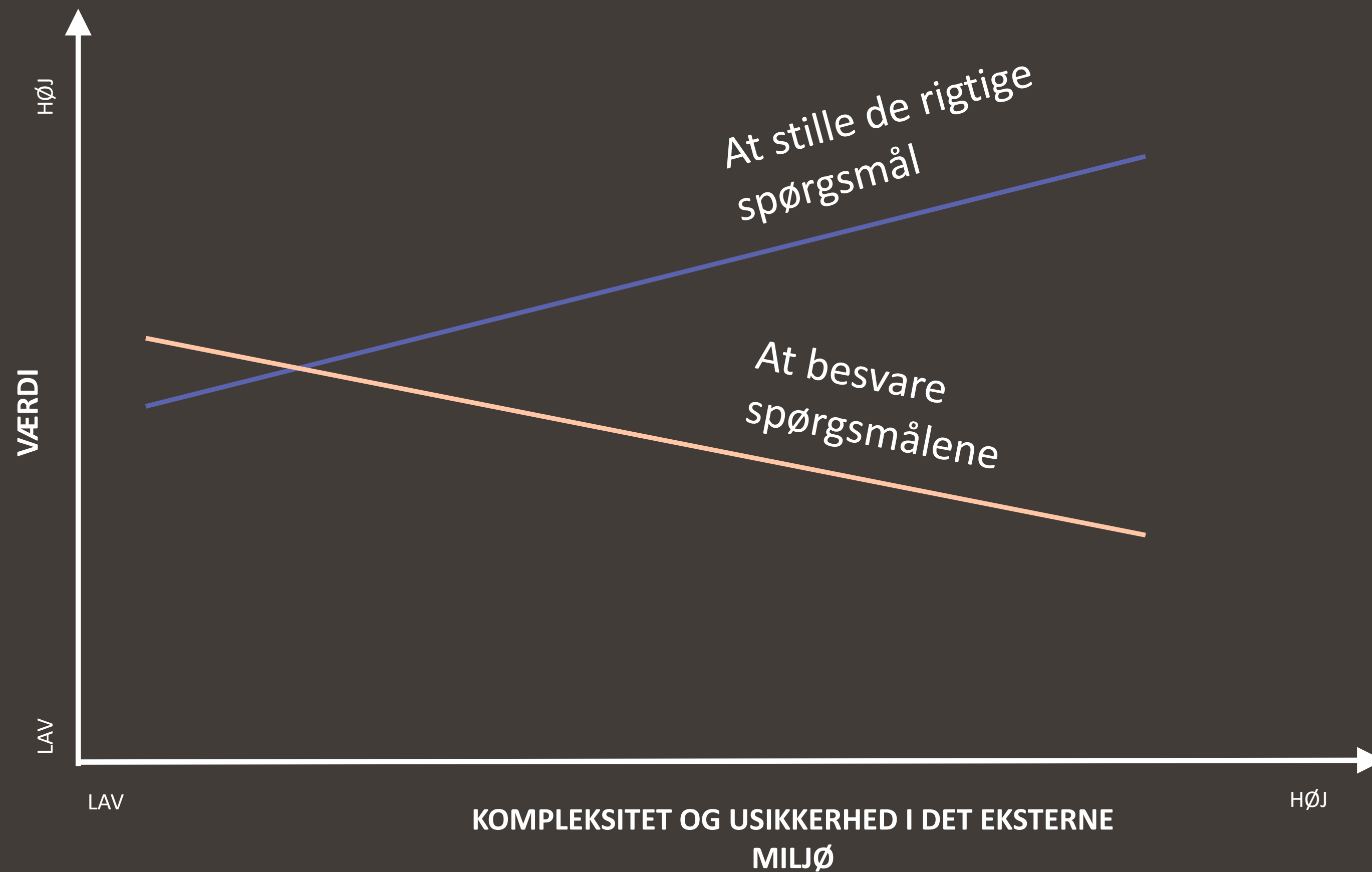
- Thorkil Kristensen stiftede IFF i 1969
- IFF er en privat non-profit tænketank
- Medlemmer:
 - 40 virksomheder og regeringer på globalt plan
- Tværfagligt arbejde (økonomi, politik, teknologi, sociologi, kommunikation, design, historiker mm.)
- 38 ansatte





FRA VIDEN TIL NYSGERRIGHED I VIRKSOMHEDERNE

JO MERE KOMPLEKSITET OG USIKKERHED, JO VIGTIGERE ER DET AT STILLE DE RIGTIGE SPØRGSMÅL





VERDEN

FORMUEKONCENTRATION

Selvom den globale ulighed er faldet, er indkomst- og formueuligheden steget i store dele af verden, hvor mere rigdom koncentrerer sig i hænderne på de få.

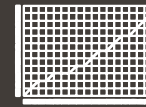


GLOBALISERING

Verden vokser tættere sammen. Med globaliseringen følger både muligheder og trusler, og regionale udfordringer bliver hastigt globale i omfang.

ØKONOMISK VÆKST

De historiske fordele ved økonomisk vækst er tydelige – men fremtidens udviklingskurs stadig mere usikker.



BEFOLKNINGSTILVÆKST

Verdens befolkning vil med stor sandsynlighed vokse eksplosivt i løbet af det 21. århundrede og forventes ifølge FN at nå sit højdepunkt på 11 milliarder i 2100.



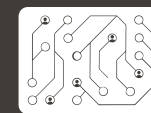
SERVICEØKONOMI

Platformøkonomiens fremmarch gør alting til en service.



NETVÆRKSØKONOMI

Den igangværende digitalisering af samfundet giver anledning til en ny infrastruktur og værdiskabelse i decentraliserede netværk..



15 MEGATRENDS

GLOBAL, FORBUNDNE STRØMNINGER SOM HAR EN LANG LEVETID

KLIMAFORANDRINGER OG BÆREDYGTIGHED

Klimaforandringer indebærer store risici for både kulturer og økosystemer, og næste skridt er en regenerativ tilgang, hvor vi efterlader planeten bedre end den var.



ØKONOMI

VIDENSKABELIGE FREMSKRIDT

Nye materialer, energikilder og forbedrede produktionsprocesser vil ændre vores liv.



MENNESKER & SAMFUND



EN ALDRENDE VERDEN

Kombinationen af forlænget levetid, forbedret sundhed i alderdommen og faldende fødselsrater.

ØGET FORBUNDETHED

Det stigende antal IoT-enheder gør os mere forbundne globalt, og skaber også større datasæt.



INDIVIDUALISERING OG FRIGØRELSE

Vi søger nye fællesskaber i både den fysiske og digitale verden, hvilket giver anledning til en pluralisering af måder at leve og arbejde på.

BIOTEKNOLOGISK REVOLUTION

Bioteknologi vil sandsynligvis blive lige så vigtigt i det næste halve århundrede, som computere har været i det sidste halve.



SUNDHED I FOKUS

Nye teknologier, der muliggør en mere præventiv fremfor reaktiv tilgang til sundhed, er med til at underbygge en større personlig tilpasning af sundhed i fremtiden.

KUNSTIG INTELLIGENS OG AUTOMATISERING

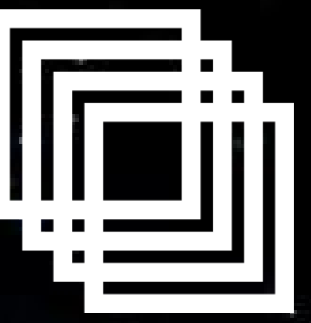
Fremskridt inden for kunstig intelligens (AI) og automatisering vil kunne ændre mange aspekter i vores liv såsom måden vi arbejder, kommunikerer og underholdes.



URBANISERING

Byområderne bliver større, mere komplekse og indbyrdes forbundne. Det er desuden i byerne, at dette århundredes globale udfordringer skal løses.

TEKNOLOGI OG VIDENSKAB



Kritisk infrastruktur

Er politikerne interesserede i jeres værdikæde?

Genforhandling af kontrakten i Danmark

Stat
Marked
Digitalt (?)
NGO
Individuelt
Slægten
Arbejdsmarkedet

Hype Cycle for Artificial Intelligence, 2023



Plateau will be reached:

- less than 2 years
- 2 to 5 years
- 5 to 10 years
- ▲ more than 10 years
- ⊗ obsolete before plateau
- As of July 2023

[gartner.com](https://www.gartner.com)

Source: Gartner
© 2023 Gartner, Inc. and/or its affiliates. All rights reserved. 2079794



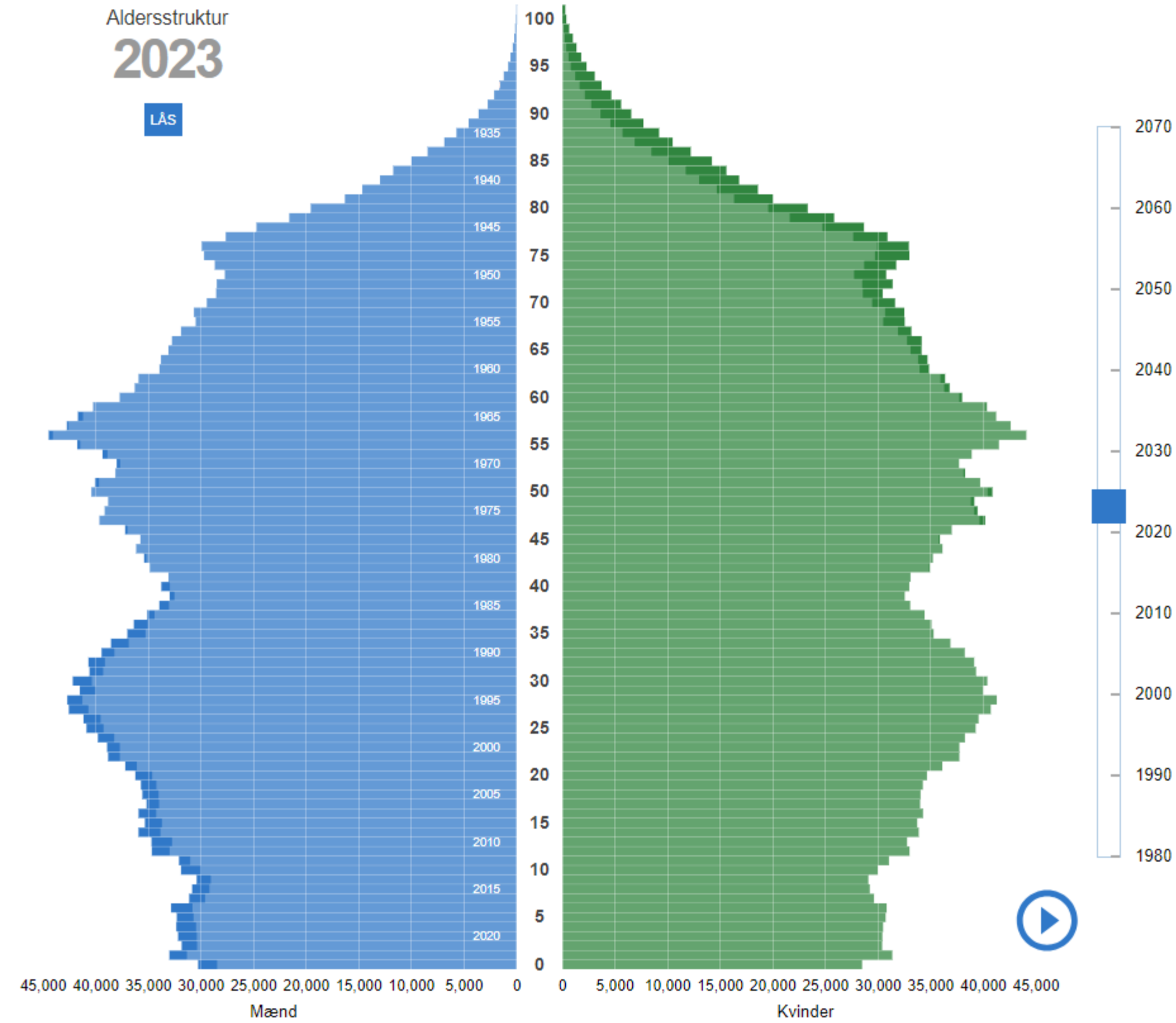
Den danske befolkning 2023-2033



FOLKETAL 1. JANUAR

Aldersstruktur
2023

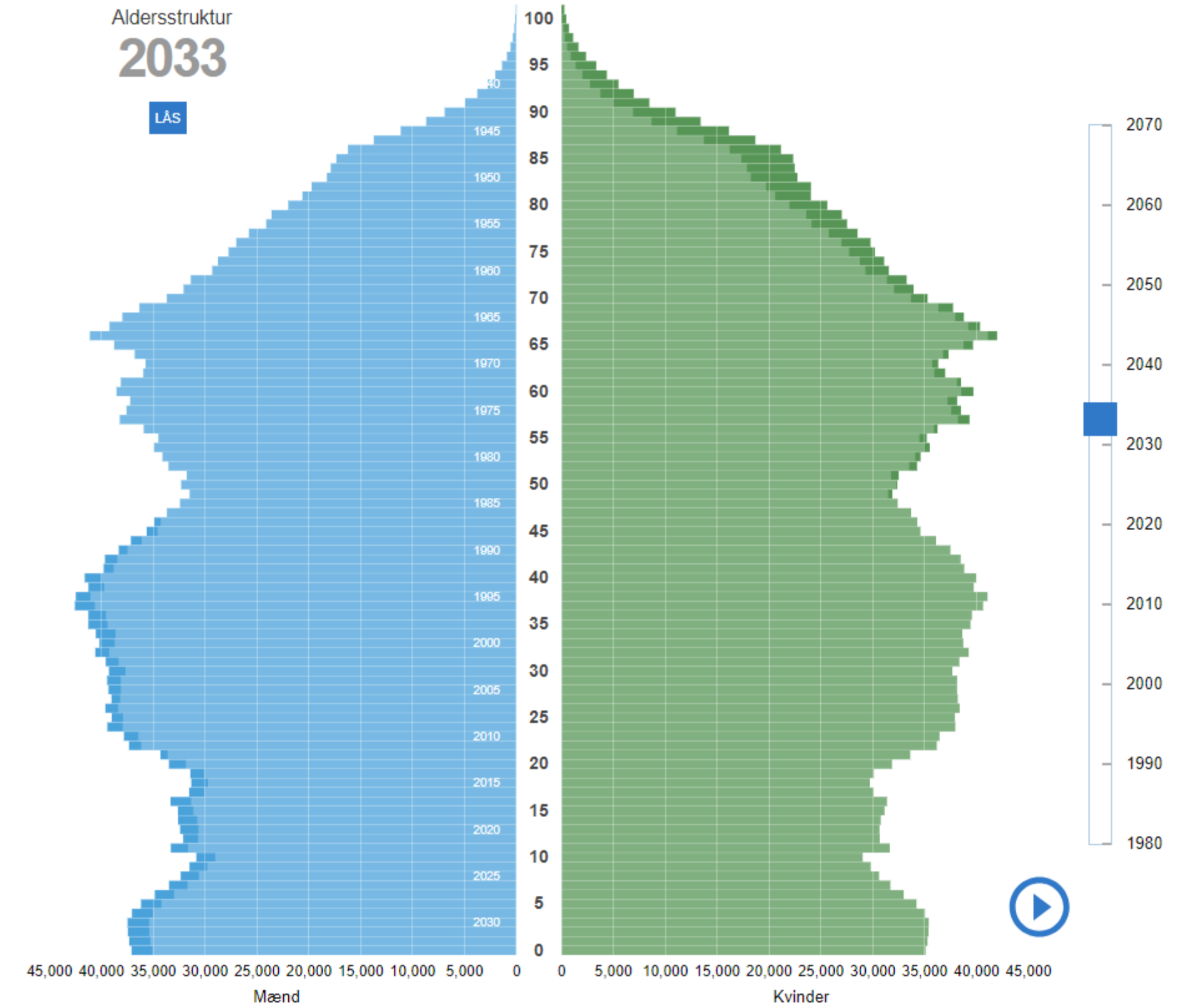
LÆS



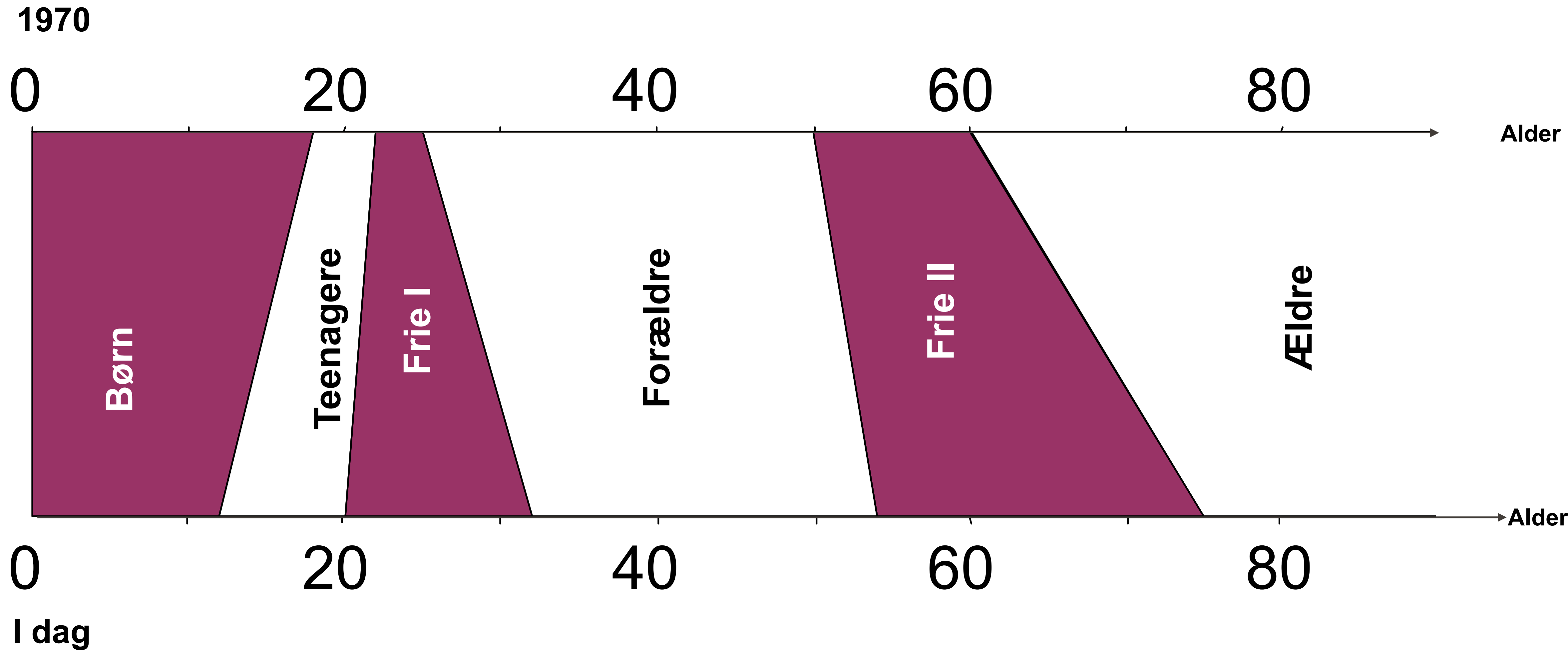
BEFOLKNINGSFREMSKRIVNING

Aldersstruktur
2033

LÆS



Livsfaser – hvordan ser livet ud i 2030?

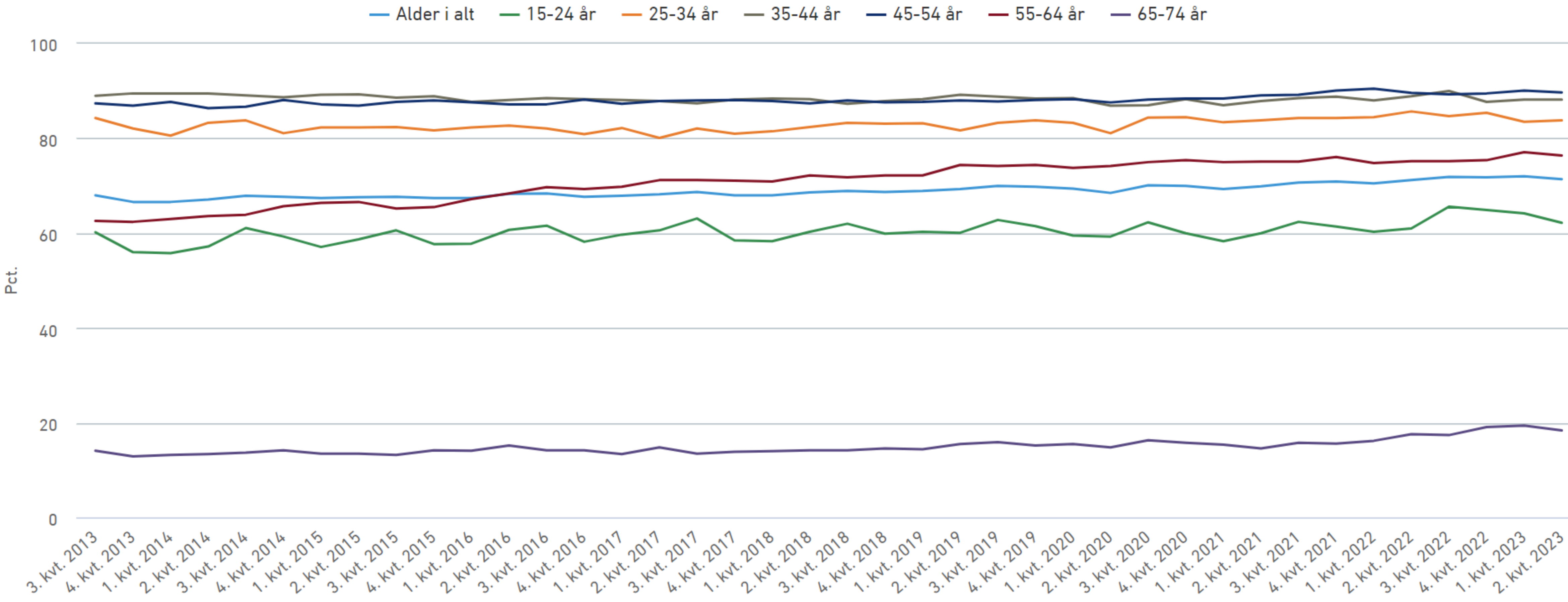


Stigende arbejdsmarkedstilknnytning – også for ældre



Arbejdsmarkedstilknnytning (procent)

Køn: I alt | Beskæftigelsesstatus: Erhvervsfrekvens | Alder:



Kilde: Danmarks Statistik

Fleksibelt arbejdsliv



Unge arbejdsfællesskab(-er)

Faglighed, videndeling og samarbejde

balanceret med

Socialt og kulturelt fællesskab med kollegaer

balanceret med

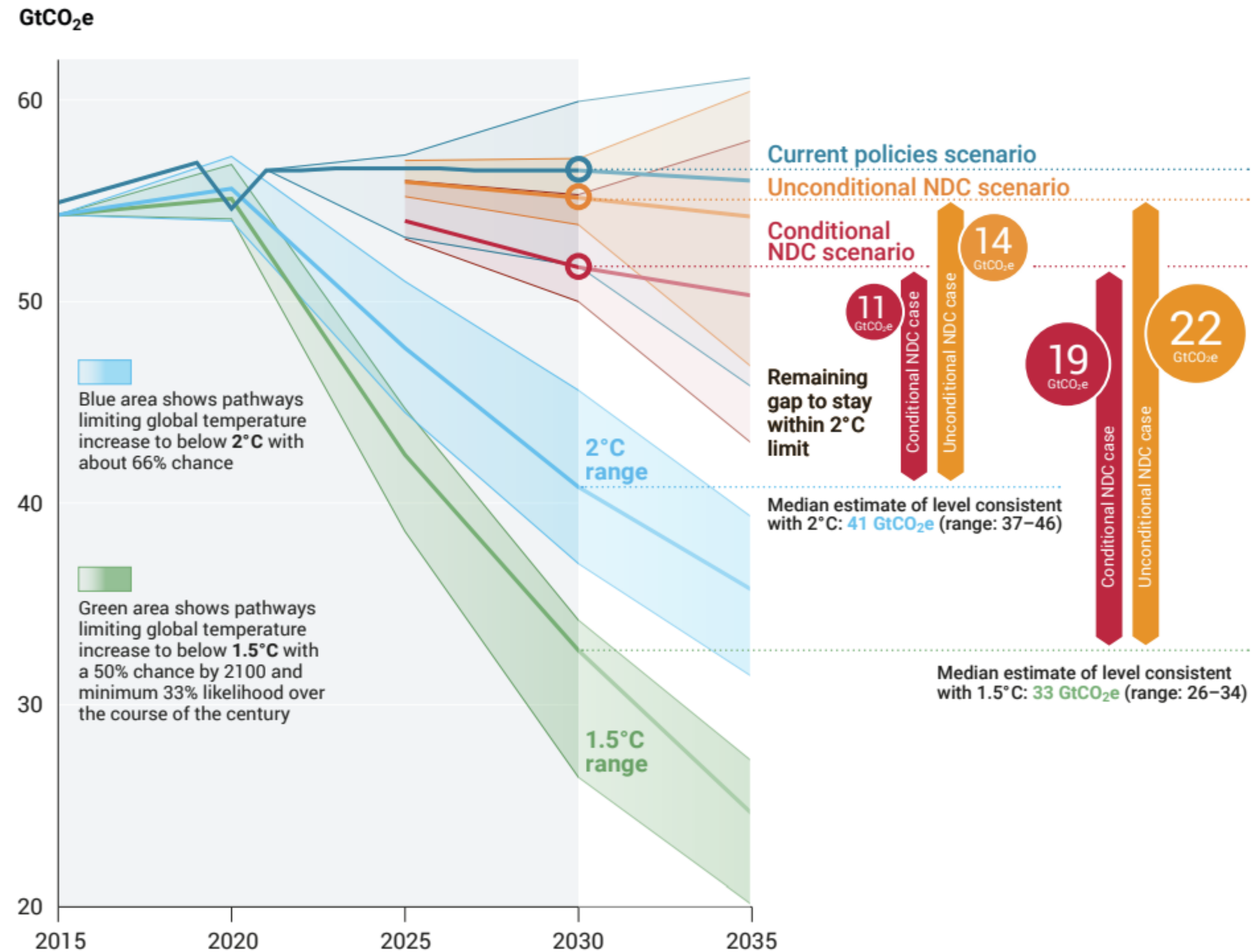
Løn og fleksible arbejdsvilkår



Den grønne omstilling

Hvor hurtigt og hvordan bliver du en del af omstillingen?

GLOBAL EMISSION GAP. UNEP 2023



*Nationally
Determined
Contributions*

Hvordan tackler dine kunder klimaet?



DE GRØNNE FORBRUGERE

Mener at klimaforandringer er primært menneskeskabte

Er bekymrede for klimaforandringerne. Der er flere københavnere og studerende. Indeholder en stor gruppe studerende.



MERE HOLDNING END HANDLING

Har stærke holdninger til klimaet, men omsætter ikke holdninger til handling

Er primært kendetegnet ved at være højtuddannet og med høj indkomst



GRØNNE KLIMAMODSTANDERE

Mener klimaforandringer er udtryk for naturlig variation.

Mange er pensionister. På trods af deres holdninger er de nogle af de mest grønne forbrugere i Danmark.



FORANDRINGSUVILLIGE

Har ikke lyst til at ændre deres vaner for at imødekomme klimaforandringerne. Der er færre med høj indkomst i gruppen, og færre københavnere.

Sydneybank